

Imagen Clínica

Quiste pleuropericárdico migratorio: a propósito de un caso

Migrating Pleuropericardial Cyst: A Case Report

Lledó Cabedo-Esteve, Carlos Pérez-Serrano e Ivan Vollmer*

Hospital Clínic, Barcelona, España

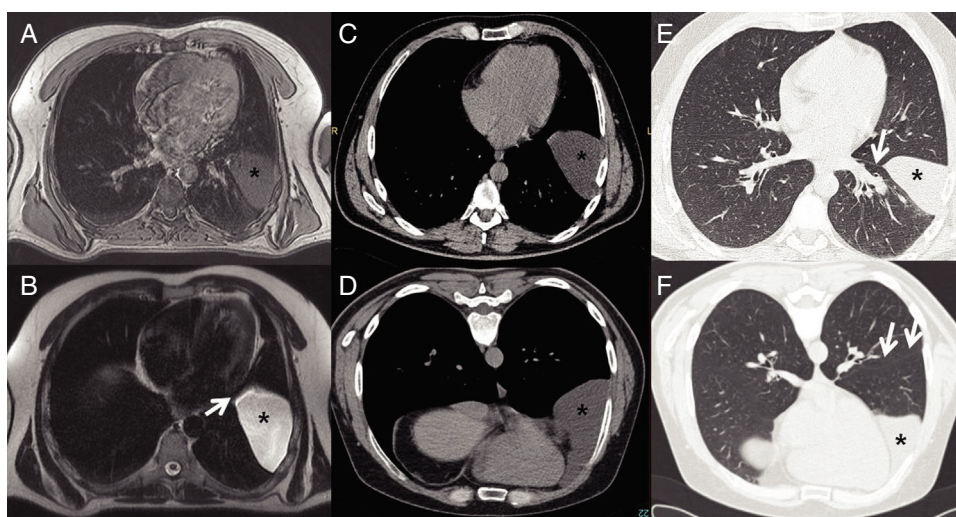


Figura 1. A-F) Quiste pleuropericárdico migratorio: A) Imagen axial de la RM potenciada en T1 en la que se evidencia una lesión hipointensa (asterisco) a nivel de la cisura izquierda. B) Imagen axial de la RM potenciada en T2 en la que se evidencia lesión hiperintensa (asterisco) a nivel de la cisura izquierda con extensión hacia el pericardio (flecha). C) Imagen axial de la TC obtenida en decúbito supino donde se observa una lesión de densidad líquida (asterisco). D) Imagen axial de la TC obtenida en decúbito prono donde se observa una lesión de densidad líquida (asterisco) con desplazamiento hacia anterior respecto al decúbito supino. E) Imagen axial de la TC obtenida en decúbito supino en ventana de pulmón donde se observa que la lesión (asterisco) se encuentra en.

Se trata de un varón de 39 años al que se le realizó una ecocardiografía por presentar clínica de palpitaciones donde se visualizó una masa en región lateral-apical izquierda, orientada como quiste pericárdico. Se realizó una resonancia magnética (RM) donde se visualizó una colección líquida en la cisura izquierda con una porción en el ángulo cardiofrénico (figs. 1A y B).

Se decidió ampliar el estudio mediante tomografía computarizada (TC) centrada en la lesión, obteniendo imágenes en decúbitos supino y prono. Se observó una colección líquida ubicada en cisura izquierda en decúbito supino, paracardíaca en decúbito lateral derecho y anterior en decúbito prono (figs. 1C y F). En todas las adquisiciones persistió parte de la colección en ángulo cardiofrénico, lo que sugirió el diagnóstico de quiste pleuropericárdico migratorio.

El quiste pleuropericárdico es una entidad poco frecuente que se origina por una división errónea del celoma, generalmente en el ángulo cardiofrénico anterior derecho. Si se trata de quistes pedunculados, pueden moverse por toda la cavidad torácica, hallazgo conocido como quiste pleuropericárdico migratorio. Su diagnóstico se realiza por imagen al visualizar una masa torácica quística que depende del pericardio y cambia de posición con el movimiento del paciente, situándose en las zonas más declives por acción de la gravedad^{1,2}.

Bibliografía

1. Cramer JA, Mann H, Layfield LJ. Best cases from the AIRP migrating pericardial cyst. *Radiographics*. 2014;34:373-6.
2. Walker MJ, Sieber SC, Boorboor S. Migrating pleural mesothelial cyst. *Ann Thorac Surg*. 2004;77:701-2.

* Autor para correspondencia.
Correo electrónico: vollmer@clinic.cat (I. Vollmer).