



Imagen Clínica

Seudoquilotórax reumatoide

Rheumatoid Pseudochylothorax

José M. Porcel^{a,*}, Marina Pardina^b y Sonia Gatius^c

^a Unidad de Medicina Pleural, Hospital Universitario Arnau de Vilanova, IRBLleida, Lleida, España

^b Servicio de Radiología, Hospital Universitario Arnau de Vilanova, IRBLleida, Lleida, España

^c Servicio de Anatomía Patológica, Hospital Universitario Arnau de Vilanova, IRBLleida, Lleida, España

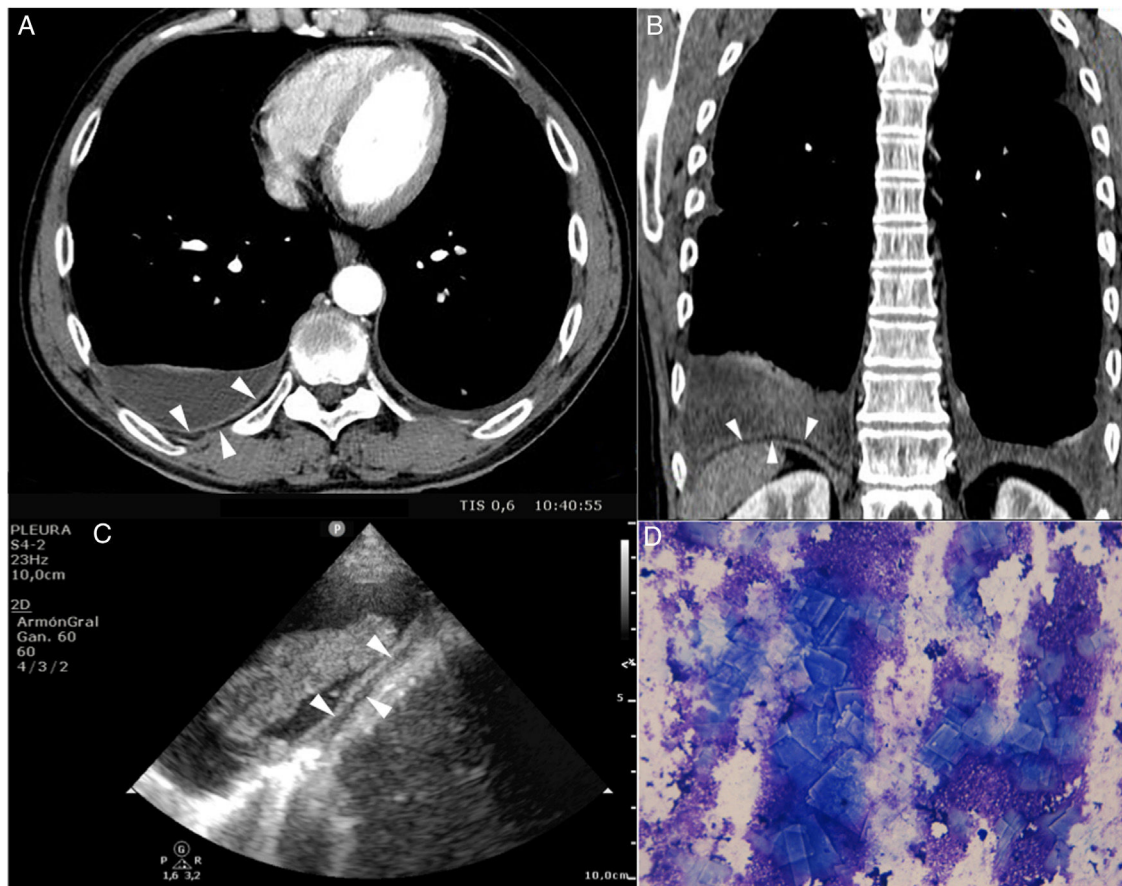


Figura 1. Seudoquilotórax.

Un varón de 47 años con artritis reumatoide de 8 años de evolución fue remitido para valoración de un derrame pleural bilateral de predominio derecho, que ocupaba alrededor del 20% del

hemitórax. Tanto una TC como una ecografía torácica evidenciaron una interfase líquido-grasa en el espacio pleural (figs. 1A-C, puntas de flecha). En la toracentesis se obtuvo un líquido seudolechoso que correspondió a un exudado linfocitario con unas concentraciones de colesterol de 91 mg/dl, triglicéridos 11 mg/dl y abundantes cristales de colesterol (fig. 1D). Se diagnosticó un seudoquilotórax secundario a artritis reumatoide. Dado que el paciente estaba

* Autor para correspondencia.
Correo electrónico: jporcel@yahoo.es (J.M. Porcel).

asintomático no se adoptó ninguna medida terapéutica específica.

El seudoquilotórax o derrame pleural de colesterol es una entidad infrecuente, que se observa fundamentalmente en pacientes con tuberculosis o artritis reumatoide. En una revisión sistemática de 104 casos, estos derrames fueron unilaterales (88%) y asociados a engrosamiento pleural (80%)¹. El hallazgo de un cociente colesterol/triglicéridos del líquido pleural mayor de uno (sensibilidad: 97%) y la presencia de cristales de colesterol al microscopio de luz polarizada (sensibilidad: 90%) se consideran patognomónicos¹.

Asimismo, una interfase radiológica líquido-grasa en el espacio pleural es una característica poco frecuente².

Bibliografía

1. Lama A, Ferreiro L, Toubes ME, Golpe A, Gude F, Álvarez-Dobaño JM, et al. Characteristics of patients with pseudochoylothorax—a systematic review. *J Thorac Dis.* 2016;8:2093–101.
2. Song JW, Im JG, Goo JM, Kim HY, Song CS, Lee JS. Pseudochylous pleural effusion with fat-fluid levels: Report of six cases. *Radiology.* 2000;216:478–80.